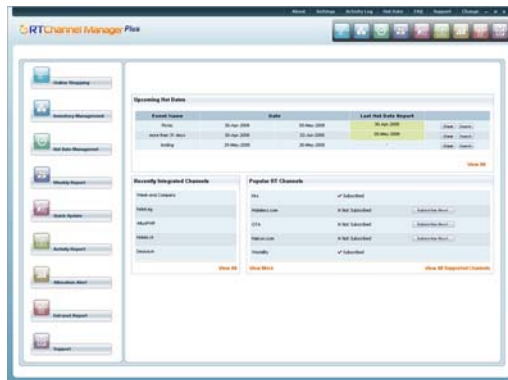


Produktübersicht

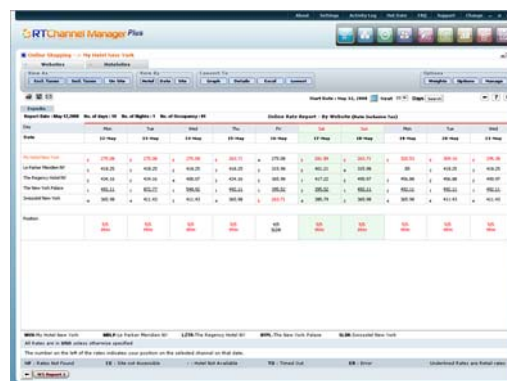
RTChannelManager Plus kombiniert die Funktionalität von RTShopper und RTAllocator. Sie genießen alle Vorzüge des **RTChannel Manager** und bringen nun ganz neu alle Mitbewerberinformationen sowie Ihre Updateoptionen in ein und dasselbe Interface. So haben Sie alle wichtigen Informationen auf Ihrem Bildschirm und ersparen sich unnötiges Klicken..

RTChannelManager Plus hilft Hoteliers, ihre Marktposition zu verstehen und eine darauf abgestimmte Preisstrategie zu formulieren. Diese Strategie kann durch ein einziges leicht zu bedienendes Interface implementiert werden.



RTChannelManager Plus ist ein übersichtliches und einfach zu bedienendes Online Preisvergleichstool, das es individuellen Hotels oder regionalen Anbietern erlaubt, Mitbewerberpreise auf mehreren verschiedenen Onlineplattformen in Echtzeit abzufragen und auszuwerten. Diese Informationen sind essenziell, um Ihre Umsätze auf täglicher Basis zu maximieren.

Nachdem immer mehr Gäste ihre Reisegeschäfte bequem über das Internet abwickeln und somit die Anzahl der über Onlineportale generierten Buchungen stetig steigt, sind Hoteliers gezwungen, auf immer mehr verschiedenen Portalen ihre Angebote einzustellen. Die Pflege dieser oftmals äußerst komplexen Extranets erfordert Zeit und ständige Überwachung. **RTChannelManager Plus** hilft Hoteliers bei der wichtigen Aufgabe, auf den oftmals unübersichtlichen Extranets den Überblick zu bewahren und Daten mit wenigen Klicks zu aktualisieren.



Wir bieten Ihnen **RTChannelManager Plus** in unterschiedlichen Ausführungen beginnend ab monatlich €379.00

Produkteigenschaften

- ▶ Online Echtzeit Tarifvergleich (Äpfel mit Äpfel vergleichen)
- ▶ Wöchentliche Vergleichsberichte an Ihrem gewählten Wochentag direkt in Ihre Inbox
- ▶ Verwaltung aller Extranets durch ein einfach zu bedienendes Interface
- ▶ Bestandsverwaltung
- ▶ Ein Tarif pro Tag, um alle Extranets zu aktualisieren
- ▶ Aktualisierung der Netto- und Bruttopreise
- ▶ Schnelle Aktualisierung von bis zu 31 Tagen
- ▶ Ein Klick, um alles zu schließen
- ▶ Eine Währung, um alles zu aktualisieren
- ▶ Berichte aller Extranets in einer Ansicht
- ▶ Ankunftsberichte direkt aus dem Extranet
- ▶ Warnungen bei voller Auslastung oder niedriger Belegung